

# ハイツサークルエイ

## 概略間取図



## [ポイント]

- ☆即入居可です!
- ★南向きで日当たり良好!
- ☆駅近の1K!
- ★近隣環境充実!
- 銀行/郵便局/台原森林公園/日立システムホール/3M仙台市科学館/スーパー/コンビニ等
- ☆充実の設備!
- 浴室乾燥機/洗浄機能付便座/カラーモニタ付ドアホンetc
- ★「シャ-ム」ソライフSUPPORT24」加入要 (月額880円) で安心対応!
- ※ハウスクリーニング代: 41,800円要!

★Wi-Fi無料! (U-NEXT)

★宅配Box設置!

★駅近1K!

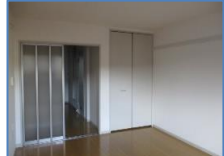
★駐車場空き有!

★南向きの角部屋!

今回募集  
**203**号室

物件種目	<b>アパート</b>	
最寄駅	地下鉄 <b>旭ヶ丘</b> 駅	
間取りタイプ	<b>1K</b>	
賃貸条件	賃料	<b>39,000</b> 円
	敷金 <b>0</b> ヶ月・礼金 <b>0.5</b> ヶ月	

物件所在地	仙台市青葉区旭ヶ丘4丁目		
	18番30号		
交通	地下鉄南北	線	旭ヶ丘 駅
	徒歩 <b>7</b> 分		
建物	物件名	ハイツサークルエイ	
	構造・規模	軽量鉄骨	造 2 階建 2 階部分
	使用部分面積	24.0㎡	
	間取内訳	左記参照	
築年月	1997年10月	契約期間	2 年
共益費等	4,000円		
駐車場	7,700円(税込)		
現況	<b>空</b>	引渡日	<b>即</b>
本体設備	電気・上下水道・LPG		
各戸設備	給湯・シャワー・エアコン・BS		
備考	「らくらくパートナー」加入要 ※新規保証委託契約事務手数料: 33,000円(税込) / 保証料: 月額賃料等の2%(毎月) 「シャ-ム」ソライフ GUARD」加入要 申込時「シャ-ム」ソライフ CLUB」アプリ要 ※町内会費: 1年毎1,800円要・※更新料 39,000円		
会員番号	物件番号	2075	



積水ハウスの賃貸住宅  
シャ-メゾン  
**Sha Maison**



## 近隣案内図



不動産取引全般 宮城県知事免許(10)第3015号  
お問合せは シャ-メゾンショップ アベニュー不動産 株式会社

〒981-0904 仙台市青葉区旭ヶ丘三丁目25番12号 (地下鉄「旭ヶ丘駅」徒歩約80m)  
TEL 022-272-3355(代) URL http://www.abenyu.co.jp  
FAX 022-272-3335 E-mail avenue@siren.ocn.ne.jp

取引態様 媒介 担当

手数料負担の割合	貸主	%	借主	100 %
手数料配分の割合	元付	%	客付	100 %