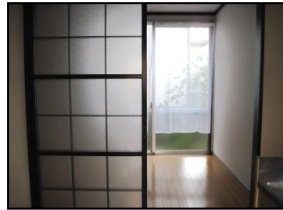


コーポあびこ



居室



台所

今回募集
201号室

(※概略方位・間取図。現況と相違ある場合、現況を優先します。)

近隣案内図



★フリーレント1ヶ月適用!
★駅近で手頃な賃料!

【ポイント】

- ★地上デジタル放送対応!
- ★無料Wi-Fi利用可!
- ★火災警報器取付済み!
- ★最寄駅徒歩9分圏で通勤・通学便利!
- ★角部屋! ★駐車場空有!
- ★コンビニ(約330m) / スーパー(約590m)!
- ★銀行(約530m) / 郵便局(約390m)!
- ★ドラッグストア(約80m)!
- ★台原森林公園 / 青年文化センター / 科学館等 公共施設充実!
- ※「シャ-メゾンライフSUPPORT24」加入要 (月額1,320円)
- ※退去時: IJクリーニング代: 13,200円負担有!

物件種目	賃貸アパート		
最寄駅	地下鉄 旭ヶ丘 駅		
間取りタイプ	1K		
賃貸条件	賃料	30,000円	
	敷金 1 ヶ月・礼金 0 ヶ月		
物件所在地	仙台市泉区南光台3丁目 12番16号		
交通	地下鉄南北線 旭ヶ丘 駅		
	徒歩 9 分		
建物	物件名	コーポあびこ	
	構造・規模	軽量鉄骨造 2階建 2階部分	
	使用部分面積	20.0 m ²	
	間取内訳	左記参照	
築年月	1984年10月	契約期間	2年
管理費等	2,000円		
駐車場	3,300円~5,500(小型車向)		
現況	空	引渡日	即
本体設備	電気・上下水道・LPG		
各戸設備	湯沸器(台所)・給湯シャワー・エアコン		
備考	「らくらくパートナー」加入要 新規保証委託保証料: 33,000円 保証料: 月額賃料の2% (毎月) 「シャ-メゾンライフ GUARD」加入要 申込時「シャ-メゾンライフ CLUB」加入要 ガス業者: 設備センター(株)・022-258-6581 ※更新料 20,000円		
会員番号		物件番号	2039

不動産取引全

宮城県知事免許(10)第3015号
株式会社

お問合せは
シャーメゾンショップ

アベニュー不動産

〒981-0904仙台市青葉区旭ヶ丘三丁目25番12号 (旭ヶ丘駅)東側徒歩1分)

TEL 022-272-3355(代)

FAX 022-272-3335

URL <http://www.abenyu.co.jp>
E-mail avenue@siren.ocn.co.jp

取引態様

媒介
担当:

手数料負担の割合	貸主	%	借主	100%
手数料配分の割合	元付	%	客付	100%