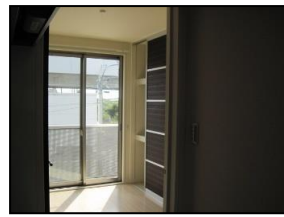


# エイト河原町



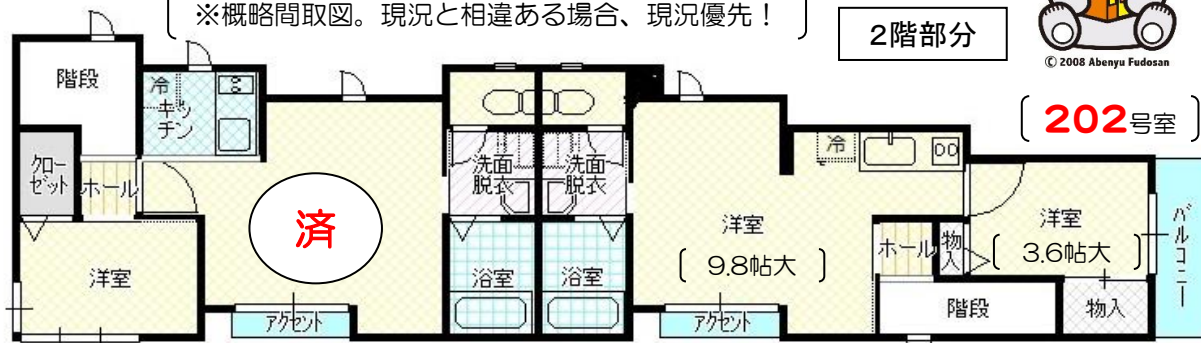
## 概略間取図

※概略間取図。現況と相違ある場合、現況優先！

2階部分



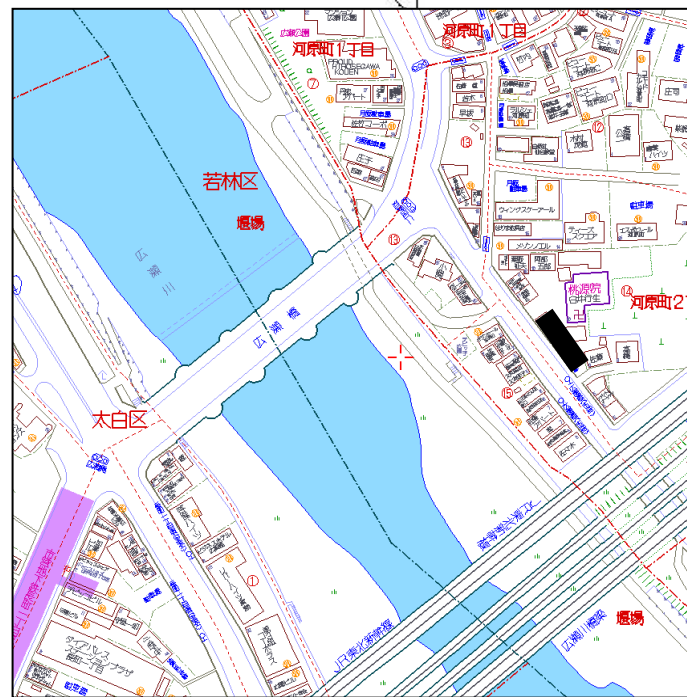
© 2008 Abenyu Fudosan



今回募集

**202号室**

## 近隣案内図



## [ポイント]

- ★副都心長町隣接！
- ★南西向きで日当り良好！
- ★最寄駅徒歩5分圏！
- ★積水ハウス(株)「シャーマゾン」
- ★主要設備  
高断熱ペアガラス/IHヒーター/  
防音床システム/給湯(エコジョーズ)/  
浴室乾燥機/物置/  
自転車置場etc
- ★カラーTVドアホン付！
- ★デジタルキー付！
- ★全て角部屋！
- ★町内会費：1年毎3,600円
- ★ハウスクリーニング代：55,000円要

|        |                               |                |   |
|--------|-------------------------------|----------------|---|
| 物件種目   | <b>アパート</b>                   |                |   |
| 最寄駅    | 地下鉄                           | <b>長町1丁目</b>   | 駅 |
| 間取りタイプ | <b>1LDK</b>                   |                |   |
| 賃貸条件   | 賃料                            | <b>68,000円</b> |   |
|        | 敷金 <b>1ヶ月</b> ・ 礼金 <b>0ヶ月</b> |                |   |

|       |  |        |          |
|-------|--|--------|----------|
| 物件所在地 | 仙台市若林区河原町2丁目   |        |          |
|       | 14-7   |        |          |
| 交通    | 地下鉄南北線   | 長町1丁目  | 駅        |
|       | 徒歩 <b>5分</b> (※地下鉄「河原町駅」徒歩 <b>10分</b> )  |        |          |
| 建物    | 物件名  | エイト河原町 |          |
|       | 構造・規模  | 軽量鉄骨造  | 2階建 2階部分 |
|       | 使用部分面積   | 41.5㎡  |          |
|       | 間取内訳   | 左記参照   |          |
| 築年月   | 2013年12月   | 契約期間   | 2年       |
| 共益費等  | 2,000円   |        |          |
| 駐車場   | 8,000円   |        |          |
| 現況    | 空  | 引渡日    | <b>即</b> |
| 本体設備  | 電気・上下水道・LPG  |        |          |
| 各戸設備  | 給湯(追焚付)・シャワー・エアコン・BS   |        |          |
| 備考    | 「あんしん住まいる家財保険ワイド+α」加入要<br>※指定の保証会社をご利用頂きます。<br>※町内会費は入居者様負担です。契約時年一括払い。<br>(※但し、中途解約精算はございません。)<br>※更新事務手数料：15,000円+税/2年毎有り<br>※入居条件：禁煙(入居者/訪問者含む) |        |          |
| 会員番号  | 物件番号   |        |          |

不動産  
取引全般

宮城県知事免許(10)第3015号  
有限会社  
**アベニュー不動産**

〒981-0904 仙台市青葉区旭ヶ丘三丁目25番12号 (地下鉄「旭ヶ丘駅」徒歩約80m)  
TEL 022-272-3355(代) URL http://www.abenyu.co.jp  
FAX 022-272-3335 E-mail [avenue@siren.ocn.ne.jp](mailto:avenue@siren.ocn.ne.jp)

■取引態様  
媒介

|     |          |    |   |    |      |
|-----|----------|----|---|----|------|
| 手数料 | 手数料負担の割合 | 貸主 | % | 借主 | 100% |
|     | 手数料配分の割合 | 元付 | % | 客付 | 100% |