

カーサグレース幸

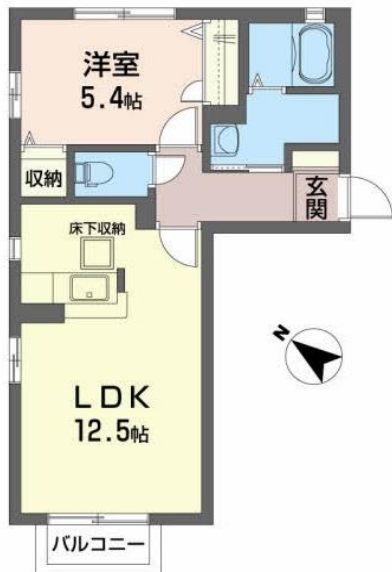


積水ハウスの賃貸住宅
シャームゾン
ShaMaison

近隣案内図



概略間取図



今回募集

101号室

【ポイント】

- ☆入居時期は11月中旬予定!
- ★南西向きで日当たり良好!
- ☆待望の人気の駅近1LDK!
- ★充実の設備!
- 浴室乾燥機/洗髪洗面化粧台/洗浄機能付便座/CATV視聴可etc
- ☆1階角部屋!
- ★専用物置(鍵付)があります!
- ※現況を優先します!
- ※契約時:ハウスクリーニング代55,000円要

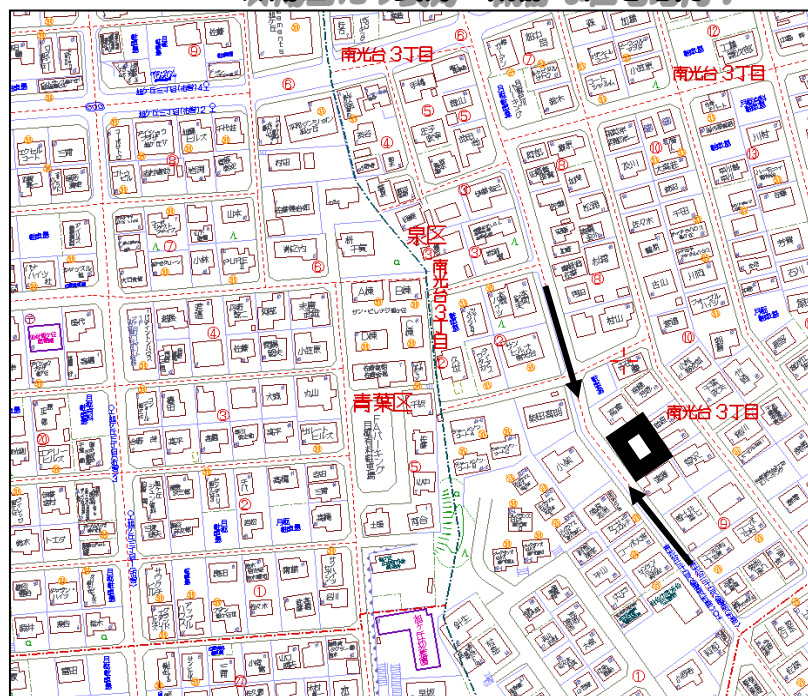


★人気「シャームゾン」間取り1LDK物件!

★最寄駅徒歩9分圏の駅近物件!

★駐車場1台空きあり!

★陽当たり良好・閑静な住宅地内!



物件種目	アパート		
最寄駅	地下鉄 旭ヶ丘 駅		
間取りタイプ	1LDK		
賃貸条件	賃料	64,000円	
	敷金 0 ヶ月・礼金 1 ヶ月		

物件所在地	仙台市泉区南光台3丁目 9番10号		
交通	地下鉄南北線 旭ヶ丘駅 徒歩 9 分		
建物	物件名	カーサグレース幸	
	構造・規模	軽量鉄骨造	2階建 1階部分
	使用部分面積	44.0㎡	
	間取内訳	左記参照	
築年月	2006年9月	契約期間	2年
共益費等	4,000円		
駐車場	6,600円 (※2台目相談可)		
※	空	引渡日	11月中旬予定
本体設備	電気・上下水道・LPG		
各戸設備	給湯(追焚付)・シャワー・エアコン・BS		
備考	「らくらくパートナー」加入要 ※新規保証委託契約事務手数料: 33,000円(税込) / 保証料: 月額賃料等の2%(毎月) 「シャームゾン17 GUARD」「シャームゾン17 CLUB」加入要 ※更新料 新賃料の1ヶ月 ※町内会費: 1年毎3,000円要		
会員番号	物件番号	2076	

不動産取引全般

宮城県知事免許(10)第3015号
株式会社

お問合せは
シャームゾンショップ

アベニュー不動産

〒981-0904 仙台市青葉区旭ヶ丘三丁目25番12号 (地下鉄「旭ヶ丘駅」徒歩約80m)

TEL 022-272-3355(代)

FAX 022-272-3335

URL <http://www.abenyu.co.jp>
E-mail avenue@siren.ocn.ne.jp

取引態様

媒介
担当:

手数料負担の割合	貸主	%	借主	100%
手数料配分の割合	元付	%	客付	100%