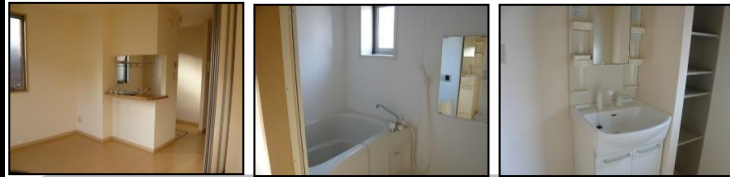


# メゾン・パルコ



## 概略間取図



(※概略間取図。現況と相違ある場合、  
現況を優先します。反転となります。)

## 【魅力のポイント!】

★10月下旬入居可!

★1LDK角部屋!

★南向きで日当り良好!

【充実の設備】

★追焚給湯/対面キッチン/シャンドレ/

地上デジタル放送アンテナ

★床下収納庫/物置/BS

カラーモニタ付ドアホン/デジタルキーetc

★スーパー徒歩約15分圏!

※契約時:ハウスクリーニング代55,000円要!

## 地デジ&BS対応!

★敷金=不要! ★駐車場空有!

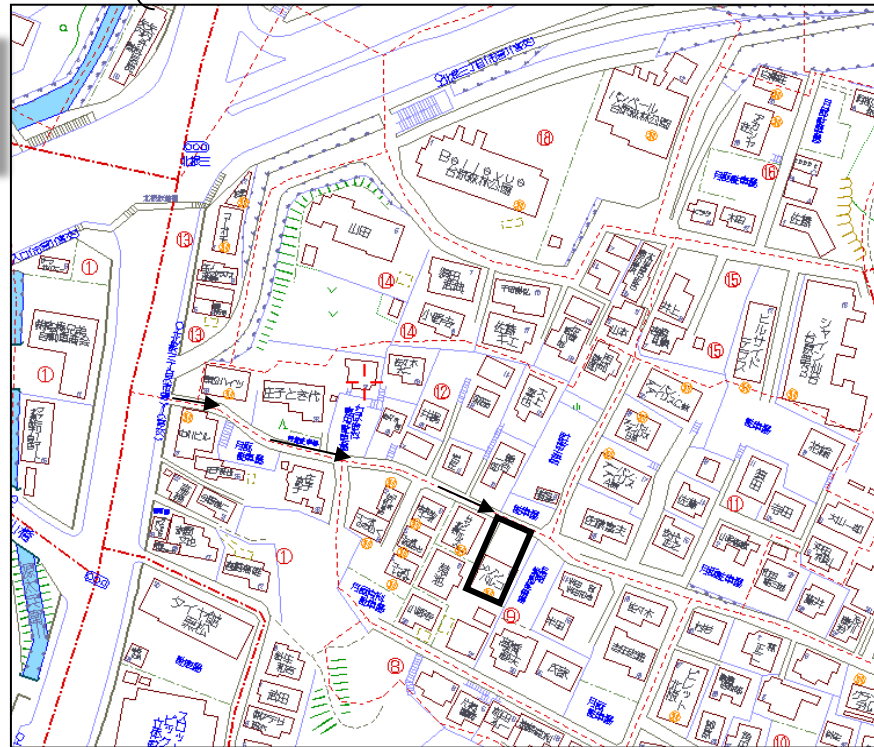
## 近隣案内図



積水ハウスの賃貸住宅  
シャーマゾン  
**Sha Maison**

今回募集

**101**号室  
(角部屋)



物件種目	アパート		
最寄駅	地下鉄	<b>黒松</b>	駅
間取りタイプ	<b>1LDK</b>		
賃貸条件	賃料	<b>54,000円</b>	
	敷金 <b>0</b> ヶ月・礼金 <b>1</b> ヶ月		
物件所在地	仙台市青葉区北根3丁目 9番11号		
交通	地下鉄南北	線	黒松 停
	徒歩 <b>15</b> 分 (※市営・宮交バス「北根3丁目停」歩 <b>2</b> 分)		
建物	物件名	メゾン・パルコ	
	構造・規模	軽量鉄骨	造 2 階建 1 階部分
	使用部分面積	33.5㎡	
	間取内訳	左記参照	
築年月	2005年5月	契約期間	2 年
管理費等	4,000円		
駐車場	6,600円 (※2台目相談可)		
現況	<b>空</b>	引渡日	<b>即</b>
本体設備	電気・上下水道・LPG		
各戸設備	給湯(追焚付)・シャワー・エアコン		
備考	「らくらくパートナー」加入要 ※新規保証委託契約事務手数料: 33,000円(税込) / 保証料: 月額賃料等の2%(毎月) 「シャーマゾンライフ GUARD」「シャーマゾンライフ CLUB」加入要 ガス業者: トーホクガス(株) 022-268-1311 「シャーマゾンライフSUPPORT24」月額880円 ※更新料: 新賃料の1ヶ月分		
会員番号	物件番号	2074	

不動産取引全般 宮城県知事免許(10)第3015号  
お問合せは シャーマゾンショップ 株式会社 アベニュー不動産

〒981-0904 仙台市青葉区旭ヶ丘三丁目25番12号 (地下鉄「旭ヶ丘駅」徒歩約80m)  
TEL 022-272-3355(代) URL http://www.abenyu.co.jp  
FAX 022-272-3335 E-mail avenue@siren.ocn.ne.jp

取引態様 媒介 担当

手数料負担の割合	賃主	%	借主	100 %
手数料配分の割合	元付	%	客付	100 %