

E4

# プティ・メゾン旭ヶ丘

おすすめポイント！ ツルハドラッグ徒歩2分  
 地下鉄「旭ヶ丘駅」徒歩約7分！ スーパーもりや徒歩約6分！  
 コンビニ約320m！ 郵便局約330m！ 銀行約470m！  
 ★★整った住環境です★★



インターネット無料使い放題  
 追い焚き給湯器・シャワートイレ  
 エアコン・洗面台・バルコニー  
 LED照明付・下駄箱



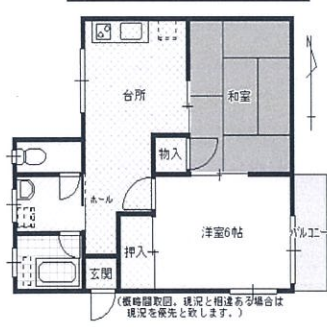
## この立地に注目！

【今回募集】  
**203号室**

101・201号室タイプ  
 (39.74㎡)



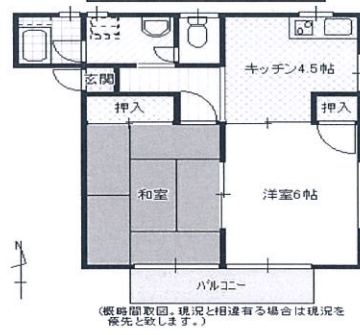
102・202号室タイプ  
 (40.99㎡)



103・203号室タイプ  
 (42.23㎡)



105・205号室タイプ  
 (42.23㎡)



物件種目	賃貸アパート		
最寄駅	地下鉄 旭ヶ丘 駅		
間取りタイプ	2K		
賃料	45,000円		
賃貸条件	敷金 2ヶ月 礼金 1ヶ月		
物件所在地	仙台市泉区南光台3丁目 6番20号		
交通	地下鉄南北線 旭ヶ丘 駅 徒歩7分		
建物	物件名	プティ・メゾン旭ヶ丘	
	構造・規模	木造 2階建 2階部分	
	使用部分面積	42.23㎡	
	間取内訳	左図参照	
築年月	1988年9月	契約期間	2年
管理費等	込み		
駐車場	5,000円 (※軽・小型車用)		
現況	空	引渡日	即
本体設備	電気・上下水道・LPG		
各戸設備	追焚給湯・エアコン・洗面台・ベランダ・BS		
備考	入居者保険加入要/2年 ペット・ピアノ不可浴室追焚給湯 ガス業者: (株)ミツウロコ 電話 022-238-0525		
会員番号	物件番号		



宮城県知事(10)第3015・千981-0904仙台市青葉区旭ヶ丘三丁目25番12号 (「旭ヶ丘駅」東側徒歩1分)  
 不動産 有限会社  
 取引全般 アベニュー不動産  
 TEL 022-272-3355(代)  
 FAX 022-272-3335  
 URL http://www.abenynu.co.jp  
 E-mail avenue@siren.ocn.co.jp

■取引態様  
 媒介  
 担当:

■手数料	手数料負担の割合	貸主	%	借主	100%
	手数料配分の割合	元付	50%	客付	50%