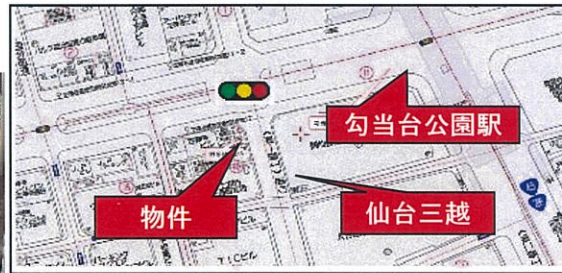
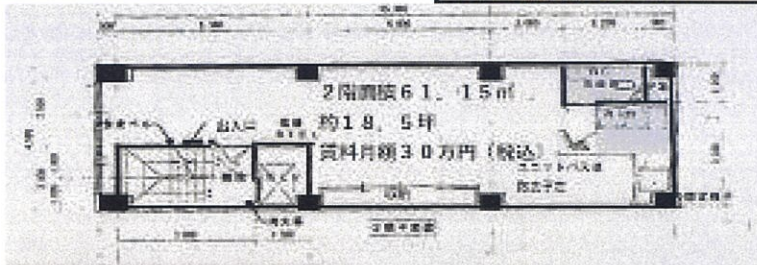


**一番町定禅寺通入口近く路面店舗 東北屈指の繁華街一番町三越前**

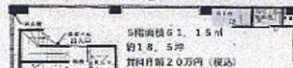


**この立地を生かすチャンス**  
 ※仙台市役所453m  
 ※宮城県庁569m  
 ※青葉区役所461m  
 ※三越デパート71m  
 ※ツルハドラッグ78m

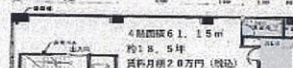


**ワンフロアー1店舗**

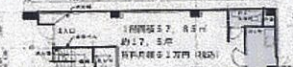
5階は18.5坪20万円



4階は18.5坪20万円



1階は17.5坪61万円



ビル正面

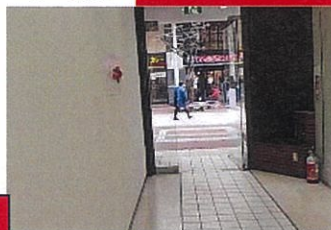


前面道路はアーケード街



2・3・4階・5階入口

**1・4・5階募集中**



1階店舗の内部写真

**この立地に注目！路面店舗！**

物件種目	<b>貸店舗</b> (飲食店不可)
最寄駅	地下鉄 <b>勾当台公園駅</b>
間取タイプ	<b>2階左図参照</b>
賃貸条件	<b>家賃30万円(税込)</b> <b>敷金6ヶ月・礼金1ヶ月</b>

所在	仙台市青葉区一番町4丁目10番17 大林ビル1階他		
交通	地下鉄南北線	勾当台公園駅 徒歩	2分
	地下東西線	青葉通一番町駅	徒歩 9分
建物	建物名	大林ビル	
	構造・規模	RC造 5階建 2階部分	
	使用部分面積	61.15㎡ (18.5坪)	
築年月	1970年 2月	契約期間	2年
管理費等	30,000円/月		
土地面積	㎡	用途地域	商業地域
駐車	無		
現況	空き	入居日	即
本体設備	電気・水道・都市ガス・機械警備・エレベータ		
各戸設備	トイレ・流し台		
備考	飲食店不可・フリーレント相談可 保証会社の保証契約要 賠償責任付火災保険必須 26,000円/2年		

宮城県知事 (10) 第 3015 号 (公社) 宮城県宅地建物取引業協会会員・東北地区不動産公正取引協議会加盟



仙台市青葉区旭ヶ丘3丁目25番12号

**有限会社アベニュー不動産**

TEL: 022-272-3355

FAX: 022-272-3335

**旭ヶ丘駅前**

■取引態様  
媒介  
■情報公開日

手数料	手数料負担の割合	貸主 0%	借主 100%
	手数料配分の割合	元付 50%	客付 50%

**宮城県**