

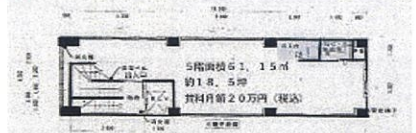
一番町定禅寺通入口近く路面店舗 東北屈指の繁華街一番町三越前



この立地を生かすチャンス
 ※仙台市役所453m
 ※宮城県庁569m
 ※青葉区役所461m
 ※三越デパート71m
 ※ツルハドラッグ78m

4階は18.5坪20万円

5階は18.5坪20万円



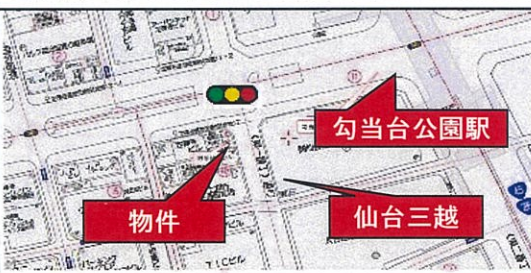
ワンフロアー1店舗

2階は18.5坪30万円



ビル正面

前面道路はアーケード街



この立地に注目！路面店舗！



1階は17.5坪61万円



2・3・4階入口

1・2・4・5階募集



1階店舗の内部写真

(概略間取図。現況と相違ある場合は、現況を優先とします。)

物件種目	貸店舗・事務所（飲食店不可）
最寄駅	地下鉄 勾当台公園駅
間取タイプ	左図参照
賃貸条件	家賃20万円（税込） 敷金6ヶ月・礼金1ヶ月

所在	仙台市青葉区一番町4丁目10番17 大林ビル1階他		
交通	地下鉄南北線 勾当台公園駅 徒歩 2分		
	地下東西線 青葉通一番町駅 徒歩 9分		
建物	建物名	大林ビル	
	構造・規模	RC造 5階建 4・5階部分	
	使用部分面積	61.15㎡（18.5坪）	
築年月	1970年 2月	契約期間	2年
管理費等	30,000円/月		
土地面積	㎡	用途地域	商業地域
駐車	無		
現況	空き	入居日	即
本体設備	電気・水道・都市ガス・機械警備		
各戸設備	トイレ・流し台		
備考	飲食店不可・フリーレント相談可 保証会社の保証契約要 賠償責任付火災保険必須 26,000円/2年		

宮城県知事 (10) 第 3015 号 (公社) 宮城県宅地建物取引業協会会員・東北地区不動産公正取引協議会加盟



仙台市青葉区旭ヶ丘3丁目25番12号

有限会社アベニュー不動産

TEL: 022-272-3355

FAX: 022-272-3335

旭ヶ丘駅前

■取引態様
媒介
■情報公開日

手数料	手数料負担の割合	貸主 0%	借主 100%
	手数料配分の割合	元付 50%	客付 50%

宮城県