

売地

鹿島台駅

引渡方法相談

土地面積
公簿 1,877.41㎡

現況
更地

引渡可能時期
相談

建築条件無 平坦地
宅地 水道有

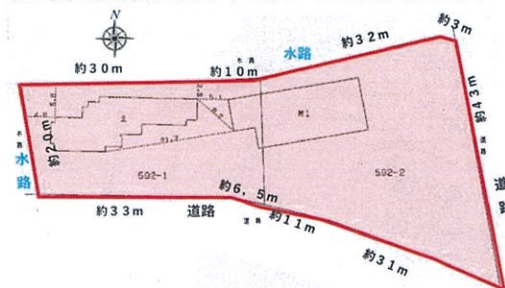
チェックポイント！

整形地,プロパンガス,電気,上水道,側溝

大崎市鹿島台大迫字下志田592-1・592-2 計1877.41㎡約568坪位置図



大崎市鹿島台大迫字下志田 土地概略測量図



物件種目	売地		
最適用途	事業用地		
最寄駅	鹿島台		
土地面積	公簿 1,877.41㎡	私道面積 (共有持分)	
価格	1,480万円	坪単価	@2.61万円

物件所在地	宮城県大崎市鹿島台大迫字下志田		
交通	J R東北本線 鹿島台 距離5,000m		
土地権利	所有権	地目	宅地
都市計画	区域外	用途地域	
建ぺい率		容積率	
他の法令上の制限			
地勢	平坦		
建築条件			
現況	更地		
引渡し(可能時期/方法)	相談 / 相談		
開発許可等番号			
接道状況(角地・間口)	角地: 2方道路 東6.0m 公道 接面90.0m 東4.0m 公道 接面43.0m		
設備	プロパンガス,電気,上水道,側溝		
備考	建築条件無 平坦 利用駅1: J R東北本線 品井沼 距離3,800m		

この図面は物件情報の一部を抜粋して掲載しております。(現況優先)
入居日・引渡日変更や付帯条件、別途料金等が発生する場合がありますのでご確認ください。

at home

infosheet 物件番号 69814951030

宮城県知事免許(10)第3015号 〒981-0904 宮城県仙台市青葉区旭ヶ丘3丁目25-12

有限会社アベニュー不動産

TEL: 022-272-3355 FAX: 022-272-3335 定休日: 日曜日・祝日 年末年始・夏季休暇

■取引態様: 専任媒介