

売寮

愛宕駅

宮城郡松島町初原字樋渡

建物延面積
588.30㎡

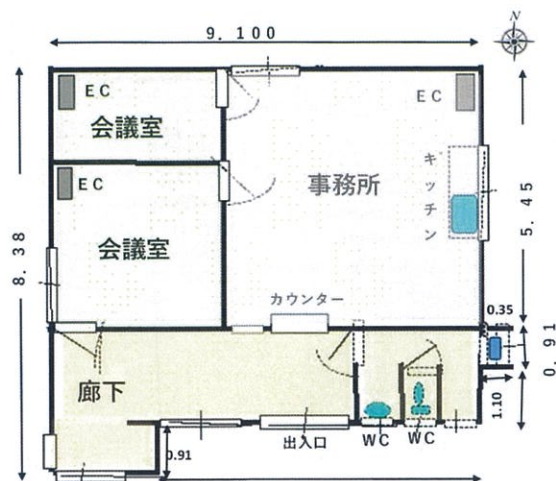
築年月
1976年04月

引渡可能時期
相談

県道仙台松島線に面す 松島大郷インターまで車で2分

チェックポイント！

大型トラック搬入可,都道府県道沿いに面する,B・T別,シャワー,トイレ,収納スペース,室内洗濯機置場,給湯,プロパンガス,エアコン,B S 端子,火災警報器(報知機),内廊下,駐車場3台分以上



物件種目	売寮
最寄駅	愛宕
価格	3,500万円

物件所在地	宮城県宮城郡松島町初原字樋渡		
交通	J R 東北本線 愛宕 徒歩34分 バス6分 バス停 上初原住宅前 徒歩1分		
土地面積	公簿 2,180.10㎡	私道面積 (共有持分)	
建物	構造・規模	木造 2階建	
	面積	588.30㎡	間取タイプ
建物名			
土地権利	所有権	施工会社	
総戸数		築年月	1976年04月
都市計画	調整区域	用途地域	
建ぺい率	70%	容積率	200%
現況	所有者居住中	引渡可能時期	相談
駐車場			
接道状況 (角地・間口)	西8.0m 公道 接面60.0m		
設備	B・T別,シャワー,トイレ,収納スペース,室内洗濯機置場,給湯,プロパンガス,エアコン,B S 端子,火災警報器(報知機),内廊下,駐車場3台分以上		
備考	宿舎部分は508.01㎡・事務所70.36㎡・倉庫9.93㎡・他に重機置場あり 管理費:なし 積立金:なし 地勢:平坦		

この図面は物件情報の一部を抜粋して掲載しております。(現況優先)
入居日・引渡日変更や付帯条件、別途料金等が発生する場合がありますのでご確認ください。

at home

infosheet 物件番号 69814850012

宮城県知事免許(10)第3015号 〒981-0904 宮城県仙台市青葉区旭ヶ丘3丁目25-12

有限会社アベニュー不動産

TEL: 022-272-3355 FAX: 022-272-3335 定休日: 日曜日・祝日 年末年始・夏季休暇

■取引態様: 専任媒介